



MITSUBISHI

COLT ZUBEHÖR



Darf's noch ein bißchen mehr sein?

Eigentlich können wir uns ja nicht vorstellen was Ihnen bei einem so kompletten und schicken Auto wie dem Colt zu Ihrem Glück noch fehlen könnte. Aber für den Fall, daß Ihnen trotzdem was einfällt, haben wir mit diesem Zubehörprogramm lieber mal vorgesorgt . . .

. . . Alle denen der Colt, den Glanztaten unserer Designer zum Trotz, noch immer nicht sportlich genug aussieht . . . Bitteschön, ab **Seite 4** finden Sie alles was Ihr Herz begehrt. Und wenn Sie gerne „Oben ohne“ fahren, werfen Sie doch mal einen Blick auf **Seite 5**.

Damit die Sache richtig ins Rollen kommt . . . Die passenden Felgen zum sportlichen Outfit gibt's ab **Seite 6** – natürlich aus „Alu“ und „mit allem Komfort“.

Sie können's drehen und wenden wie Sie wollen, unsere Lenkräder sind einfach „eine runde Sache“ ab **Seite 7**. Jetzt wird's richtig gemütlich! Ab **Seite 9** zeigen wir Ihnen eine Menge Dinge die das Reisen mit „Sicherheit“ angenehmer machen.

„Wat mutt dat mutt!“ – Sie kriegen Ihr geliebtes Bike nicht unter? Keine Panik, die Lösung für Ihre Transportprobleme finden Sie ab **Seite 12**.

Schubidubi . . .! Von Dur bis Moll – ab **Seite 14** ist der Bär los, Soundmaschinen für jeden Geschmack.

Das Mitsubishi Zubehör unterliegt strengen Qualitätsnormen und ist speziell für Mitsubishi Fahrzeuge konzipiert. Die Garantie für dieses Zubehör gilt 12 Monate. Wir machen Sie ausdrücklich darauf aufmerksam, daß „nicht Original Mitsubishi Zubehör“ auch nicht von Mitsubishi geprüft und freigegeben ist. Der Einbau und/oder die Verwendung solcher Produkte kann daher unter Umständen konstruktiv vorgegebene Eigenschaften Ihres Fahrzeuges negativ verändern und dadurch die aktive und/oder passive Fahrsicherheit beeinträchtigen ggf. sogar beseitigen. Für Schäden, die durch die Verwendung von „nicht Original Mitsubishi Zubehör“ entstehen, ist jedwede Haftung von Mitsubishi ausgeschlossen.

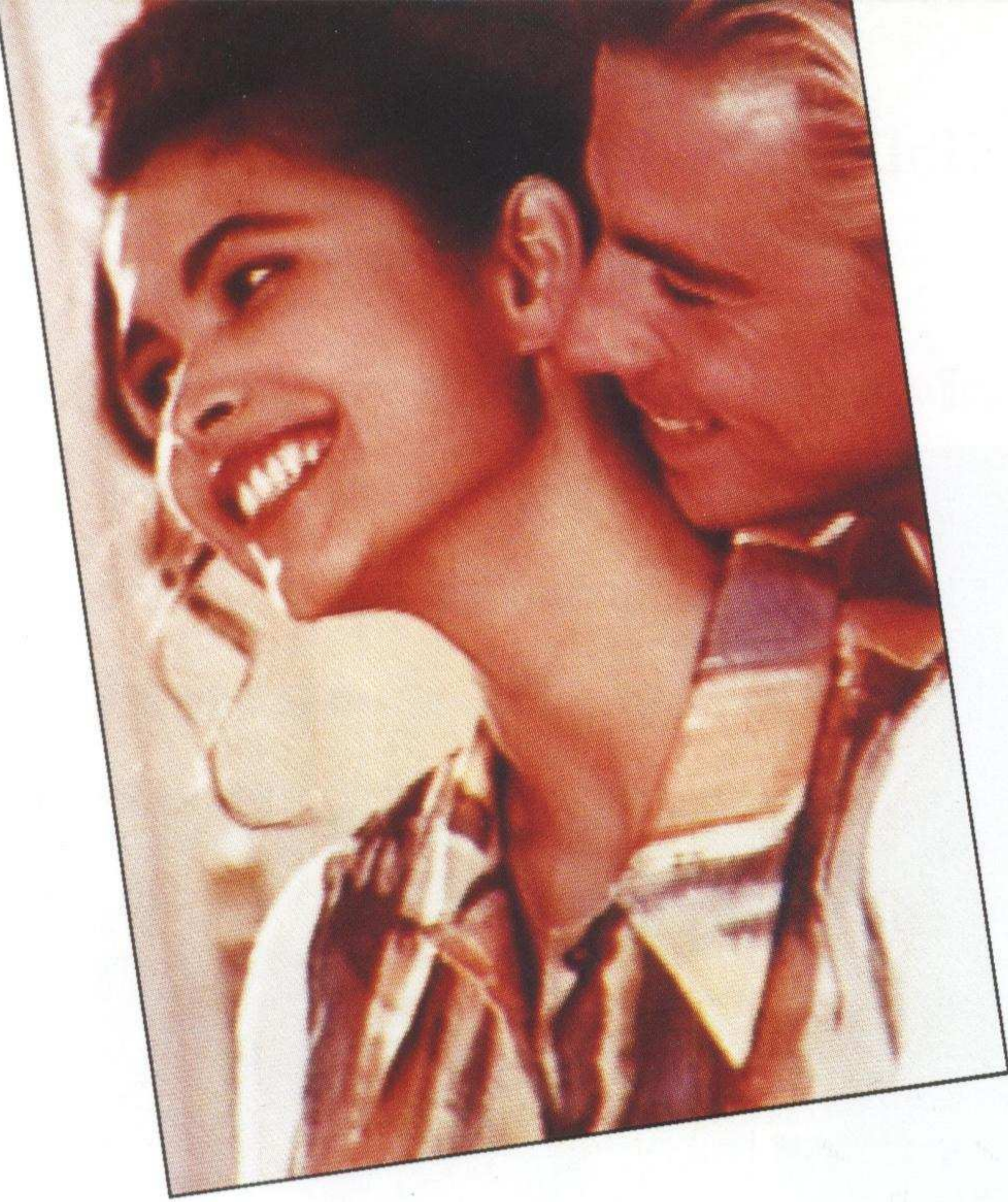
Alle abgebildeten Zubehörteile sind an Fahrzeugmodellen dargestellt, bei welchen zwischenzeitlich geringfügige Modellmodifizierungen vorhanden sein können.





1/2 Funktelefon Philips EuroPorty D-Netz. Unter dem Motto „alles erreichen immer erreichbar“, setzt das Philips Porty neue Maßstäbe. Auf Ihre individuellen Bedürfnisse zugeschnitten gibt es das EuroPorty D-Netz in zwei Varianten; als portables Gerät (siehe Abb. 1) oder als kombiniertes Auto- und Mobiltelefon. Alternativ ist auch ein Handheld (siehe Abb. 2) erhältlich welches wunschgemäß zum Autotelefon, aufgerüstet werden kann. Den Full-Service rund ums Autotelefon (Telefonkarte, Einbau, Leasing und Beratung) bietet Ihnen Ihr Mitsubishi Vertragshändler. Technik die verbindet, für alle die mehr erreichen wollen. Teile-Nr. *

*) Durch die Vielfalt des Angebotes können wir aus drucktechnischen Gründen die Teile-Nr. nicht angeben. Erfragen Sie diese bitte bei Ihrem Mitsubishi Vertragshändler.



Styling and Fun



Colt 1600 GLXi ausgestattet mit:

MZ310216 Frontspoiler

MZ310220 Heckschürze

MZ310217 Schwellerleisten

MZ310221 Dachspoiler

Z1197301 Dekorset

Z0615926 Leichtmetallfelge 6 x 14

Z1181445 Fahrwerk-Tieferlegungsset

Z1181444 Koni-Stoßdämpfer





1 Heckschürze/Dachspoiler

Styling nach Maß. Passend zu Frontspoiler und Schwellerleistenset (siehe Ganzaufnahme). Mit ABE entfällt TÜV-Eintragung.

Teile-Nr.

MZ310220 Heckschürze

MZ310221 Dachspoiler

2 Heckspoiler/Dachspoiler

Das Outfit für Individualisten. Mit ABE entfällt TÜV-Eintragung. Heckspoiler für alle Colt. Dachspoiler für alle Colt – außer GTi-16V.

Teile-Nr.

Z1183633 Heckspoiler

Z1183634 Dachspoiler

3 Heckspoiler

Sportlich in der Erscheinung – sinnvoll in der Praxis. Mit TÜV-Gutachten.

Teile-Nr. Z1183632

4 Kotflügel-Verbreiterungsset

Verleiht dem Colt einen sportlichen Auftritt.

Geeignet zur Abdeckung von Felgen der Dimension 7x15 mit Bereifung 195/50 R 15.

Mit TÜV-Gutachten.

Teile-Nr. Z1185635

5 Falt-Schiebedach

Erleben Sie den Cabrio-Flair mit dem elektrischen Falt-Schiebedach. Kompromißlos in Qualität und Funktion.

Teile-Nr.

Z1535620 Falt-Schiebedach

Z1535621 Harthimmel

Z1535622 Kantenschutz

MB701168 Innenleuchte



1 Fahrwerk-Tieferlegungsset

20 mm Fahrzeugtieferlegung, für sportlichere Fahrwerks-Charakteristik und dynamische Optik. Optimales Fahrwerks-Tuning in Verbindung mit den serienmäßigen Stoßdämpfern an der Vorderachse und Koni-Stoßdämpfern an der Hinterachse. Mit TÜV-Gutachten. Anhängerbetrieb nicht möglich. Für alle Colt Modelle – außer GTi-16V.

Teile-Nr.

Z1181445 Tieferlegungsset

Z1181444 Koni-Stoßdämpfer (Stck.)

2 Endschalldämpfer

Sportliche Optik und sonorer Klang bei fahrzeugspezifischer Motorabstimmung

Teile-Nr.

Z1126112 Endschalldämpfer

Z1126113 Zusatzhalter für GTi-16V Modelle

3 Leichtmetallfelge 5,5 x 13

Silber lackiert, mit ABE.

Zulässige Bereifung:

- 155 R 13

- 175/70 R 13

Für alle Colt – außer GTi-16V

Teile-Nr. Z0615400



4 Leichtmetallfelge 6 x 14

Silber lackiert, mit TÜV-Gutachten.

Zulässige Bereifung:

- 185/60 R 14

- 195/55 R 14

Für alle Colt – außer GTi-16V

Teile-Nr. Z0615480



5 Leichtmetallfelge 6 x 14

Silber lackiert, mit TÜV-Gutachten

Zulässige Bereifung:

- 185/60 R 14

Für alle Colt – außer GTi-16V

Teile-Nr. Z0615926

6 Leichtmetallfelge

Anthrazit lackiert und Rand poliert, mit TÜV-Gutachten. Lieferbar in den Dimensionen:

- 5,5 x 13 (außer GTi-16V)

- 6 x 14 (außer GTi-16V)

- 6 x 15 (außer GTi-16V)

- 7 x 15 (alle Colt)

Teile-Nr.

Z0615013 Felge 5,5 x 13

Z0615012 Felge 6 x 14

Z0615011 Felge 6 x 15

Z0615015 Felge 7 x 15

7 Leichtmetallfelge 6 x 15

Silber lackiert, mit TÜV-Gutachten

Zulässige Bereifung:

- 185/55 R 15

Für alle Colt – außer GTi-16V

Teile-Nr. Z0615545

8 Leichtmetallfelge 7 x 15

Silber lackiert, mit TÜV-Gutachten. Kotflügelverbreiterung erforderlich.

Zulässige Bereifung:

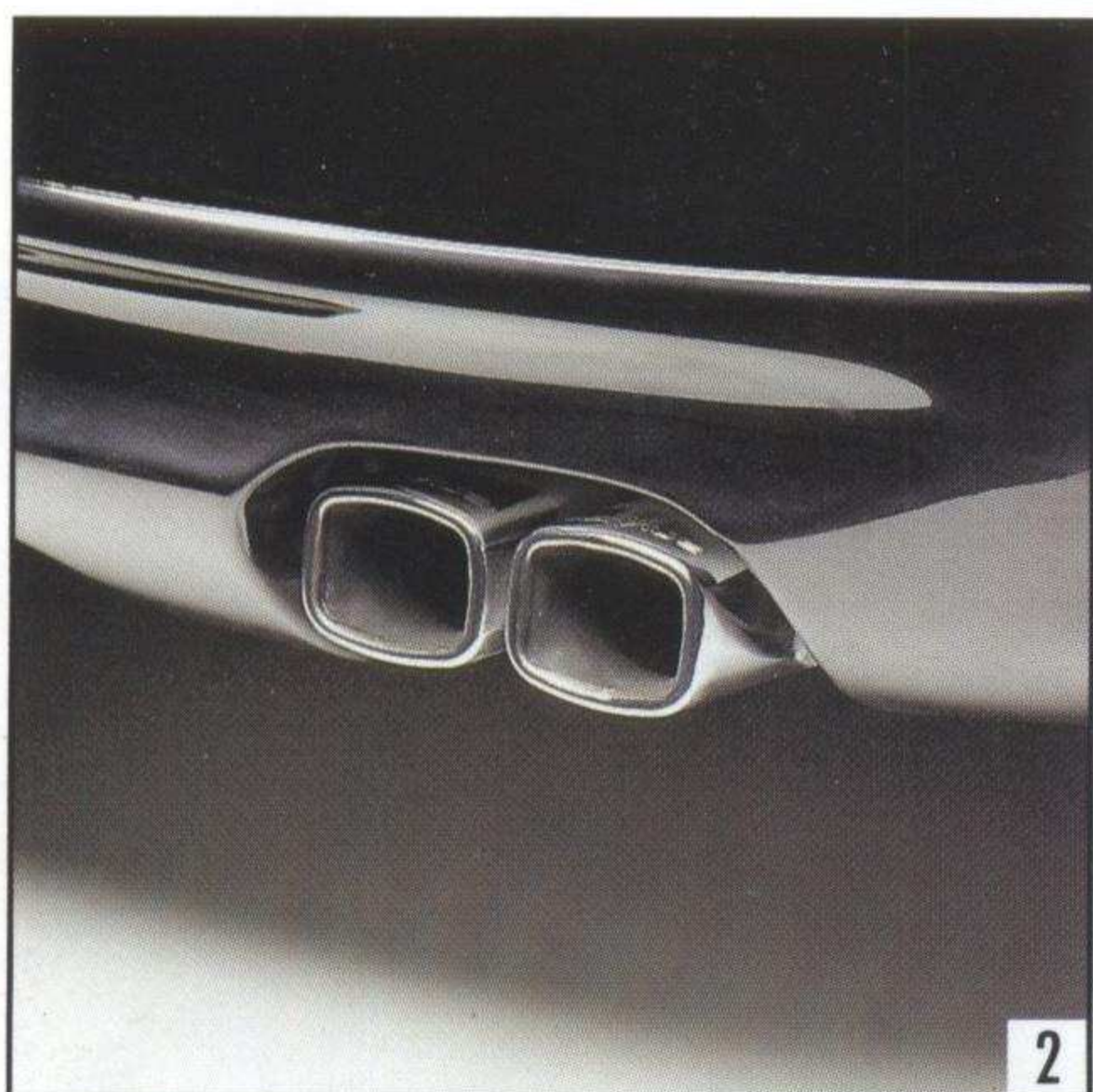
- 185/55 R 15

- 195/50 R 15

Teile-Nr.

Z0615701 Felge 7 x 15

Z1185635 Verbreiterungsset 4teilig



Die entsprechenden Geschwindigkeitsbereiche und Tragfähigkeiten der zu verwendenden Reifen entnehmen Sie bitte den Fahrzeugpapieren.





6



8



7

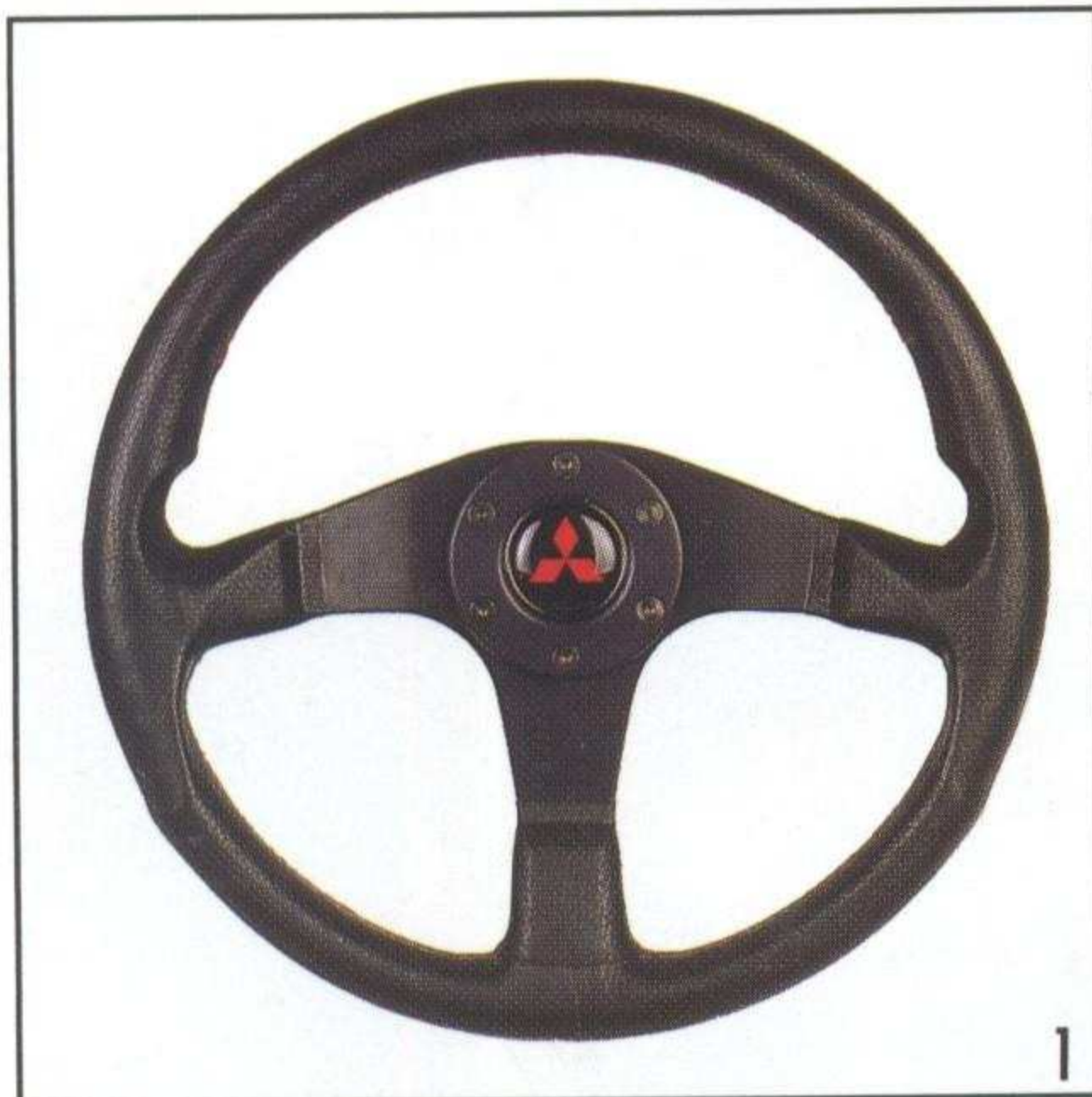
- Colt 1300 GLi ausgestattet mit:
- MZ310216 Frontspoiler
 - MZ310220 Heckschürze
 - MZ310217 Schwellerleistenset
 - MZ310221 Dachspoiler
 - Z0615480 Leichtmetallfelge 6 x 14
 - Z2297222 Dekorset
 - Z1535620 Faltschiebedach
 - MZ380060 Nebelscheinwerferset



Leichtmetall in Vollendung



Interieur Exklusiv



1



2

1 Lederlenkrad
Kompromißlos sportlich für ergonomischen Griff. Durchmesser 350 mm. Mit ABE.
Teile-Nr.
Z0600530 Lederlenkradkranz
Z0600107 Pralltopfnabe

2 Lederlenkrad
Jetzt kommt Farbe ins Auto mit dem Original Lederlenkrad von Benetton. Durchmesser 350 mm. Mit ABE.
Teile-Nr.
Z0600534 Lederlenkradkranz
Z0600107 Pralltopfnabe

3 Lederlenkrad
Exclusives Lederlenkrad. Durchmesser 360 mm. Mit ABE.
Teile-Nr.
Z0600533 Lederlenkradkranz
Z0600107 Pralltopfnabe

4 Lederlenkrad
Sportlich, ergonomisches Lederlenkrad. Wahlweise in 3- oder 4-Speichen-Ausführung. Durchmesser 360 mm. Mit ABE.
Teile-Nr.
Z0600425 Lederlenkradkranz, 3 Speichen (o. Abb.)
Z0600426 Lederlenkradkranz, 4 Speichen
Z0600700 Pralltopfnabe



3



4



5

Colt 1800 GTi-16V ausgestattet mit:
Z0615701 Leichtmetallfelge 7 x 15
Z1185635 Kotflügelverbreiterungsset
Z1197984 Dekorset
Z1183632 Heckspoiler
Z1535620 Falt-Schiebedach



6



7



8

5 Lederlenkrad
Sportlich, ergonomisches Lederlenkrad. Durchmesser 360 mm. Mit ABE.
Teile-Nr.
Z0600540 Lederlenkradkranz
Z0600700 Pralltopfnabe

6 Lederlenkrad
Sicherheitslenkrad mit optimierter Pralltopfnabe und integrierter Pralltopfnabe. Durchmesser 370 mm. Mit ABE.
Teile-Nr. Z1100111

7 Holzlenkrad
Der Hauch von Luxus, hochwertiges in erstklassiger Verarbeitung. Durchmesser 360 mm. Mit ABE.
Teile-Nr.
Z0600444 Holzlenkradkranz
Z0600107 Pralltopfnabe

8 Holzlenkrad
Hochwertiges Edelholz, hochwertige Verarbeitung. Durchmesser 370 mm. Mit ABE.
Teile-Nr.
Z0600427 Holzlenkradkranz
Z0600700 Pralltopfnabe

9 Instrumentenset
Liefert die wichtigsten Daten über Motoren-Management: Voltmeter, Öltemperatur- und Ölwanne-Management.
Teile-Nr. MZ605825

10 Cockpit-Verkleidung
Diese Edelholznachbildung verleiht eine luxuriöse und elegante Atmosphäre.
Teile-Nr. MZ3800000



Lederlenkrad.
Mit ABE.

Radkranz
e

Optimierter Prallfläche
Nabe.
Mit ABE.

Hochwertiges Edelh Holz
Ausstattung.
Mit ABE.

Radkranz
e

Hochwertiges Finish.
Mit ABE.

Radkranz
e

Daten über das

Druck- und Unterdruckmesser.

Die Ausstattung verleiht dem Colt
eine angenehme Atmosphäre.

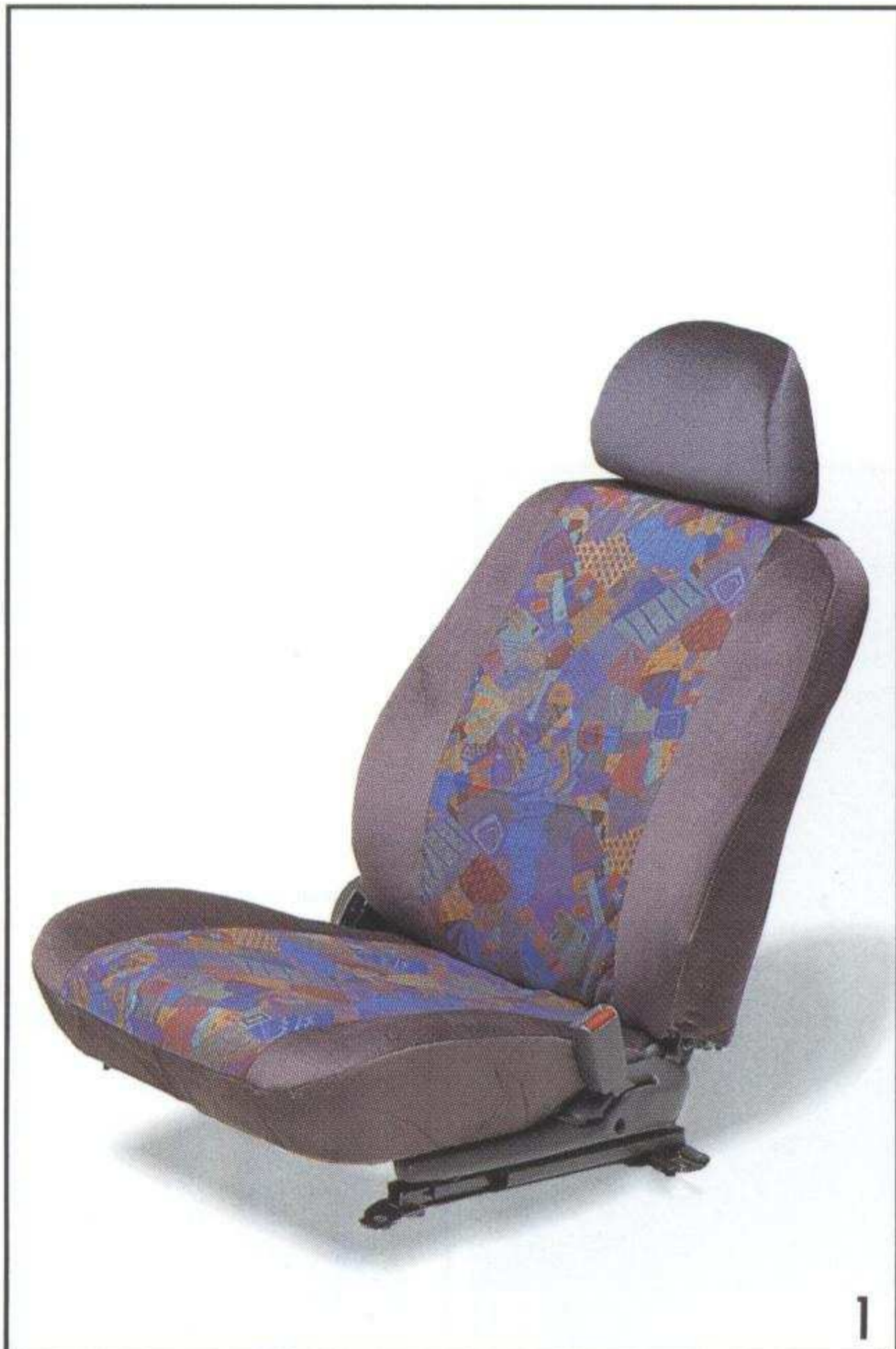


11/12 Schaltknöpfe

Die optimale Ergänzung zu Ihrem Leder-oder Holzlenkrad. Ergonomische Gestaltung für perfekten Griff.

Teile-Nr. Abb. 11		Abb. 12	
Z0600115	Nr. 1	Z0600215	Nr. 1
Z0600116	Nr. 2	Z0600216	Nr. 2
Z0600117	Nr. 3	Z0600113	Nr. 3



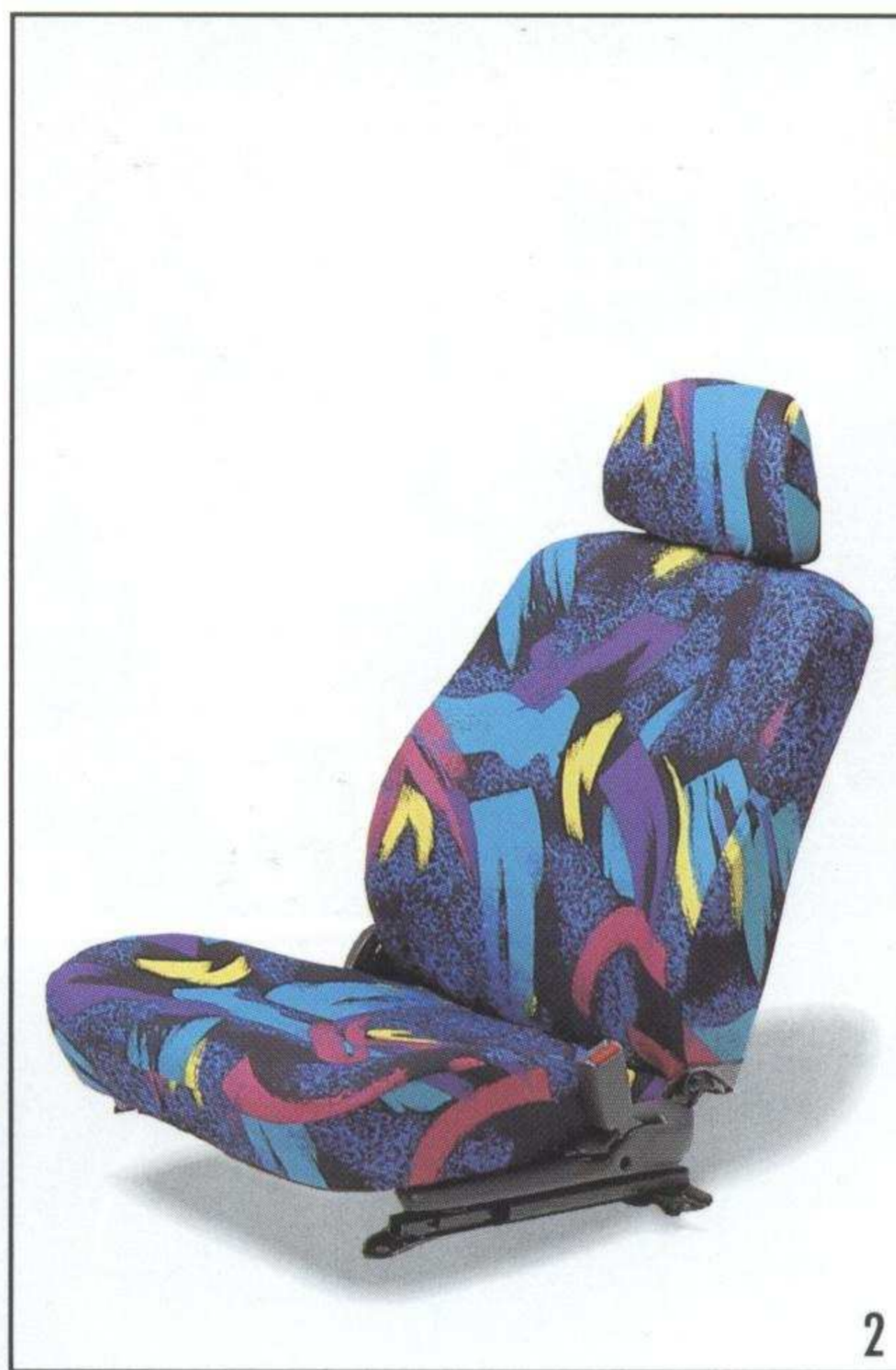


1

1 Baumwoll-Sitzbezug
Exakte Paßform für perfekten Sitz,
waschmaschinenfest bis 30° C.
Für alle Colt – außer GTi-16V.
Teile-Nr.
Z1134082 Vordersitzbezugset
Z1134083 Rücksitzbezug
Z1134084 Kopfstützenbezüge
(2 Stck.) für GLXi Modelle

2 Baumwoll-Sitzbezug
Exakte Paßform für perfekten Sitz,
waschmaschinenfest bis 30° C.
Für alle Colt – außer GTi-16V
Teile-Nr.
Z1134765 Sitzbezug-Komplettset
Z1134766 Kopfstützenbezüge (2 Stck.)
2. Sitzreihe für GLXi Modelle

3 Baumwoll-Sitzbezug
Exakte Paßform für perfekten Sitz,
waschmaschinenfest bis 30° C.
Für alle Colt – außer GTi 16V
Teile-Nr.
Z1134771 Sitzbezug-Komplettset
Z1134772 Kopfstützenbezüge (2 Stck.)
2. Sitzreihe für GLXi Modelle



2

4 Klimaanlage
Für unbeschwertes Reisen. Sorgt für eine
hervorragende Kühl- und Entfeuchterleistung,
gewährleistet ein angenehmes Innenraum-
klima zu jeder Jahreszeit.
Für Colt GLXi Modelle.
Teile-Nr. *

5 Standheizung
Macht den Winter zum Sommer. Starten Sie
mit eisfreien Scheiben und angenehm war-
men Innenraum. Keine Kaltstartprobleme,
kein Kaltstartverschleiß, geringere Umwelt-
belastung und Kraftstoffeinsparung zeichnen
dieses Produkt aus.
Teile-Nr. *

6 Heckscheiben-Sonnenrollo
Effektiver Schutz vor Sonneneinstrahlung und
vermindert das Aufheizen des Innenraumes,
ohne Sichtbeeinträchtigung.
Teile-Nr. Z1136101

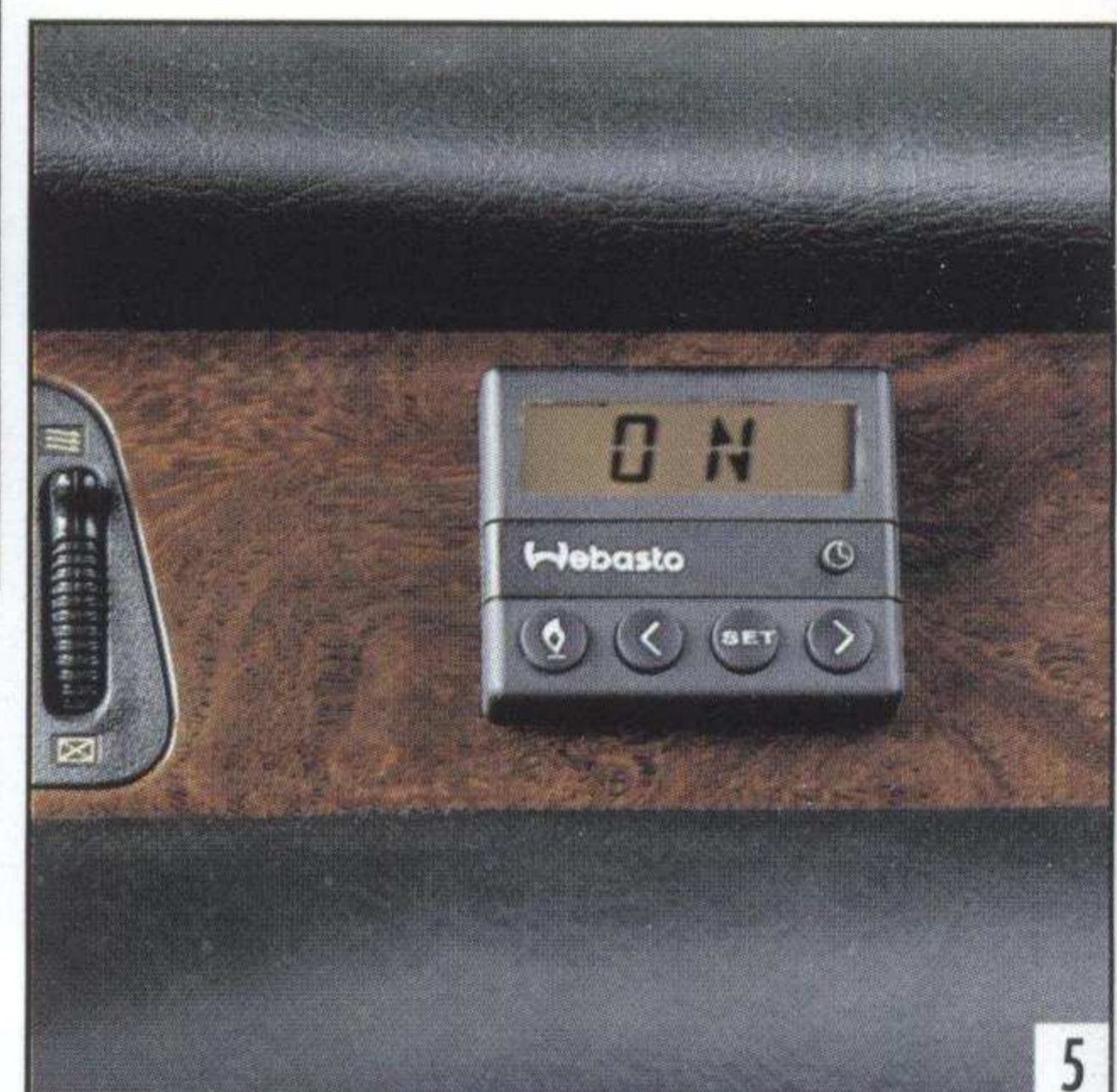


3

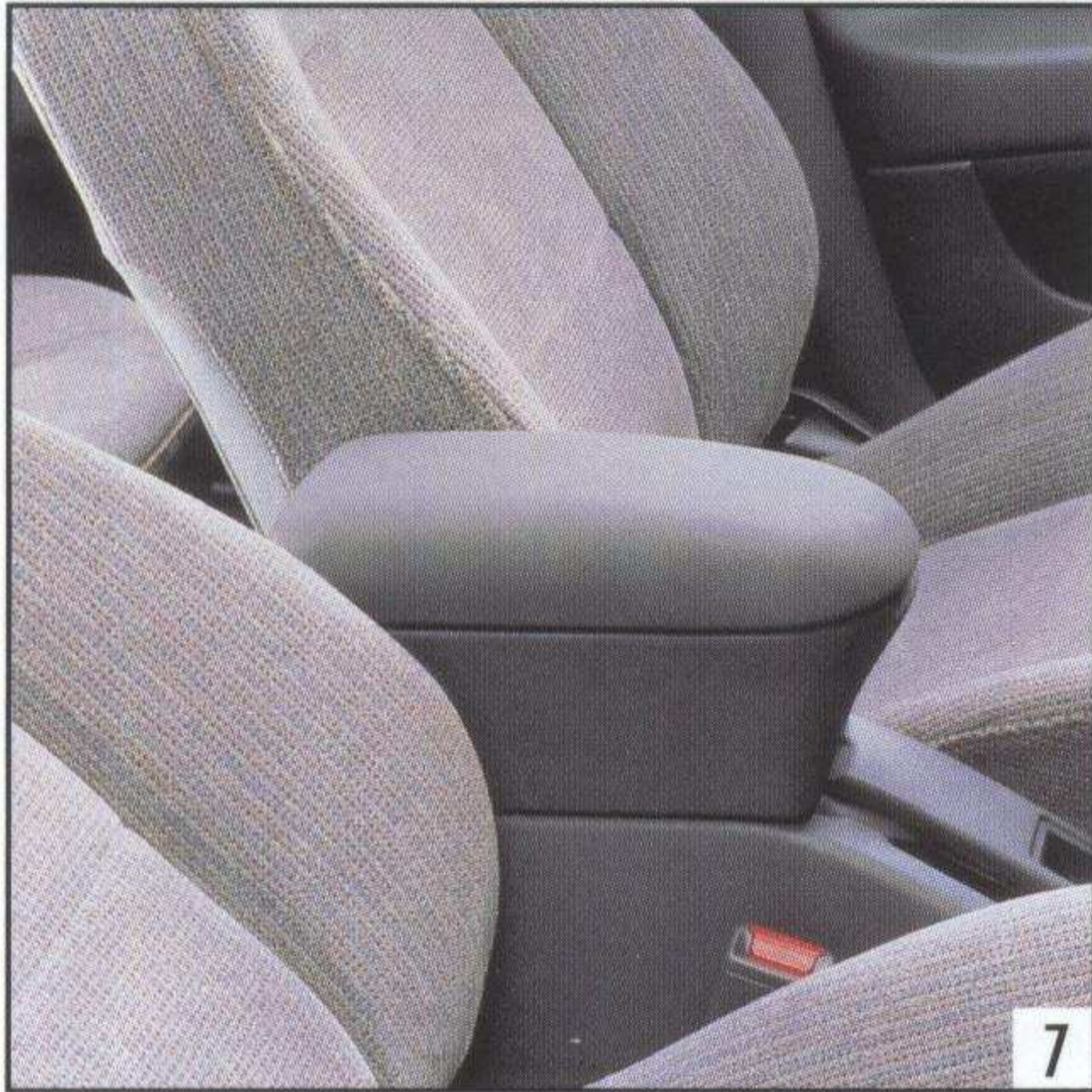
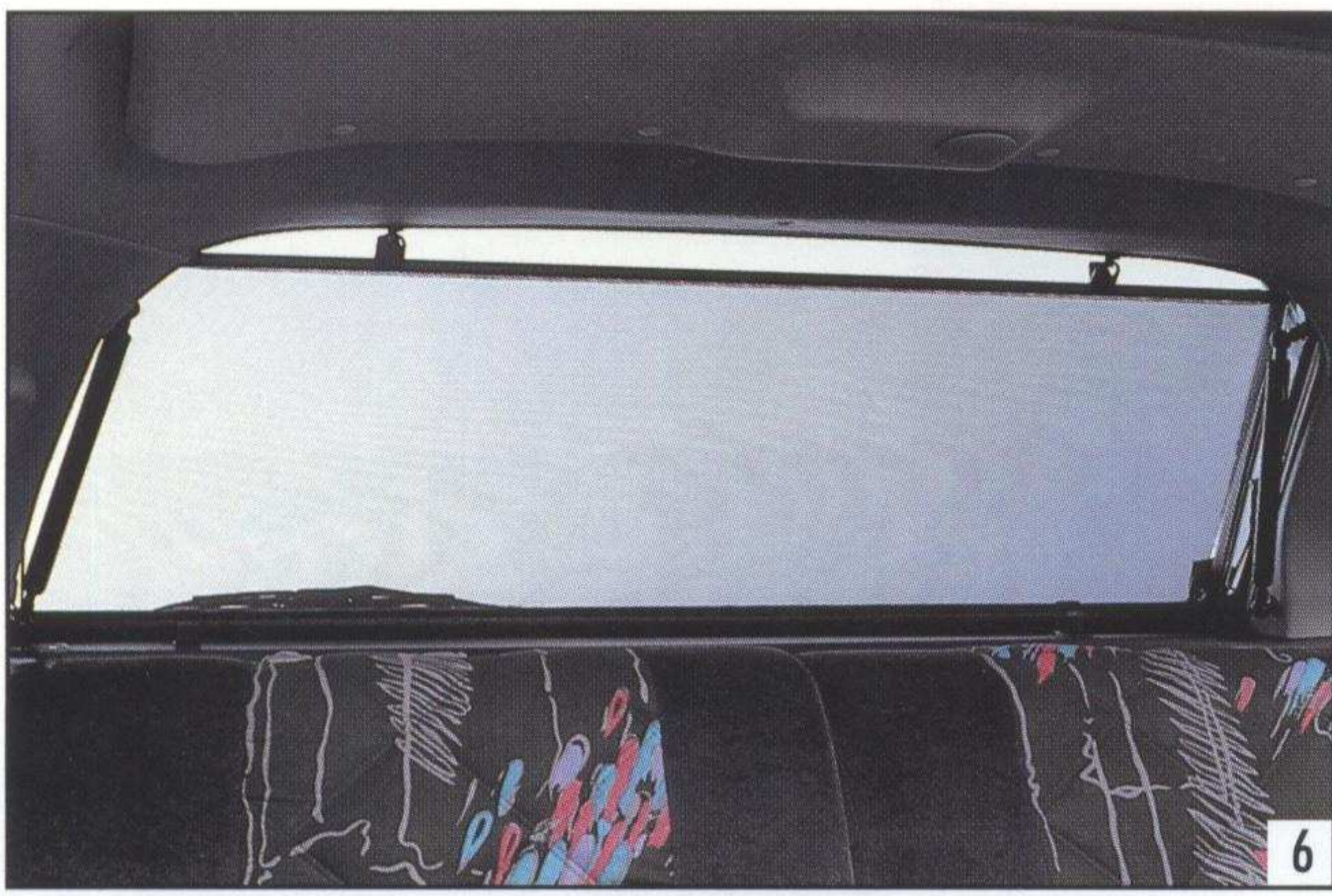
*) Durch die Vielfalt des Angebotes können
wir aus drucktechnischen Gründen die Teile-
Nr. nicht angeben. Erfragen Sie diese bitte
bei Ihrem Mitsubishi Vertragshändler.



4



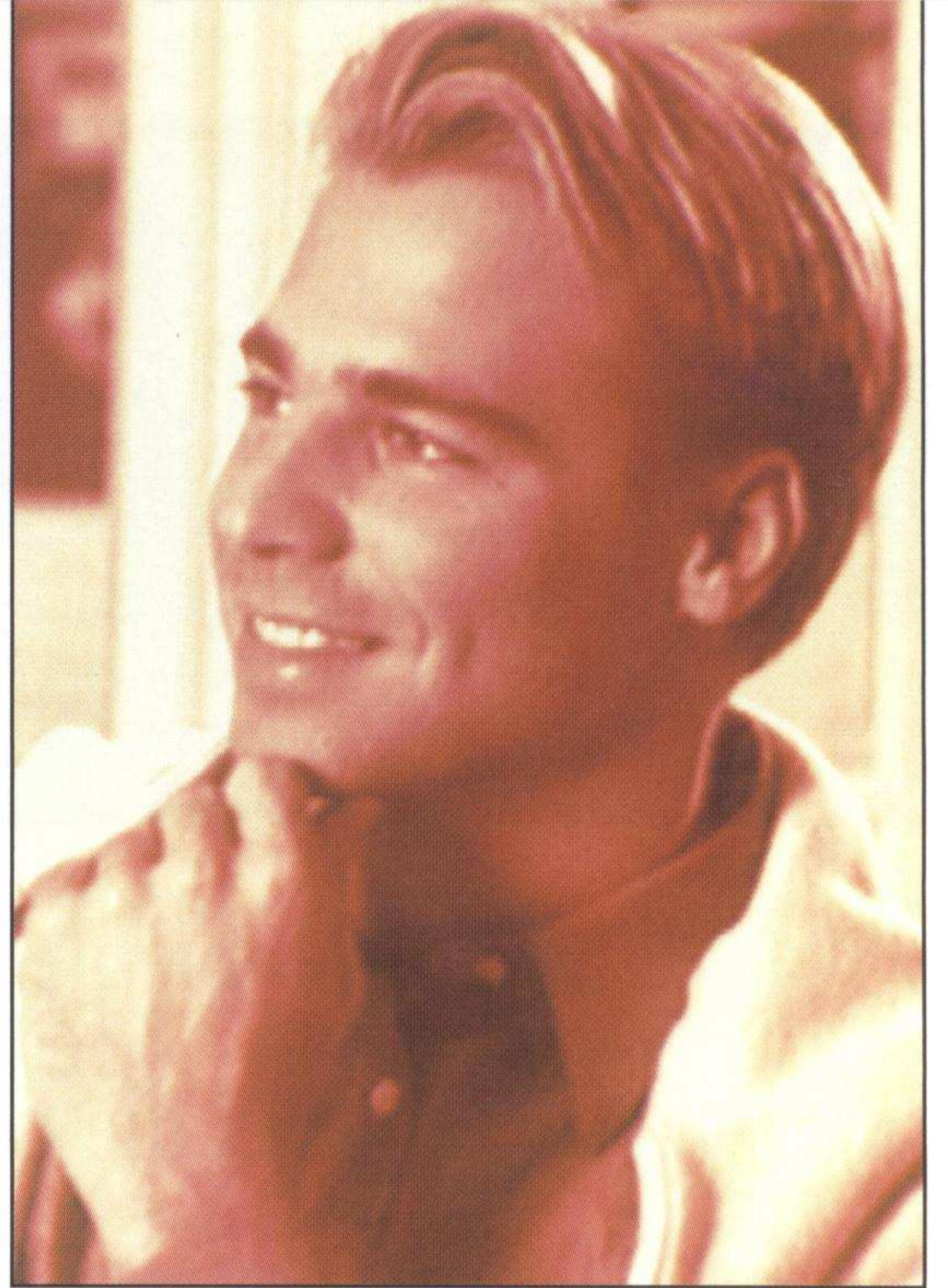
5



7 Armlehnerhöhung
Für entspanntes Fahren. Bietet zusätzlichen Stauraum für Utensilien.
Für alle Colt GLXi und GTi-16V Modelle.
Teile-Nr. MZ521135

8 Kindersitze
TÜV-geprüfte Sicherheit für Ihr Kind. Erhältlich in verschiedenen Ausführungen, für alle Altersstufen bis zu 12 Jahren. Der Einbau erfolgt in oder entgegen der Fahrtrichtung in Verbindung mit dem Seriengurt.
Teile-Nr. *

9 Fußmatten
Paßgenaue Teppich- oder Gummi-Fußmatten für den Colt. Hohe Verschleißfestigkeit, optisch auf den Innenraum abgestimmt.
Teile-Nr. *



Komfort und Sicherheit



Transportprobleme?

Hier ist die Lösung



1 Dachgrundträger
Basis-System für die unterschiedlichsten Transportaufgaben. Dachgrundträger zur Aufnahme von Dachboxen, Skiaufsatz, Fahrrad- oder Surfbretthalter. Zulässige Dachlast 60 kg. Mit Innensechskantverschluß zur Diebstahlhemmung.

Teile-Nr.
Z1141310 Dachgrundträger
Z0541780 Gepäckkorb

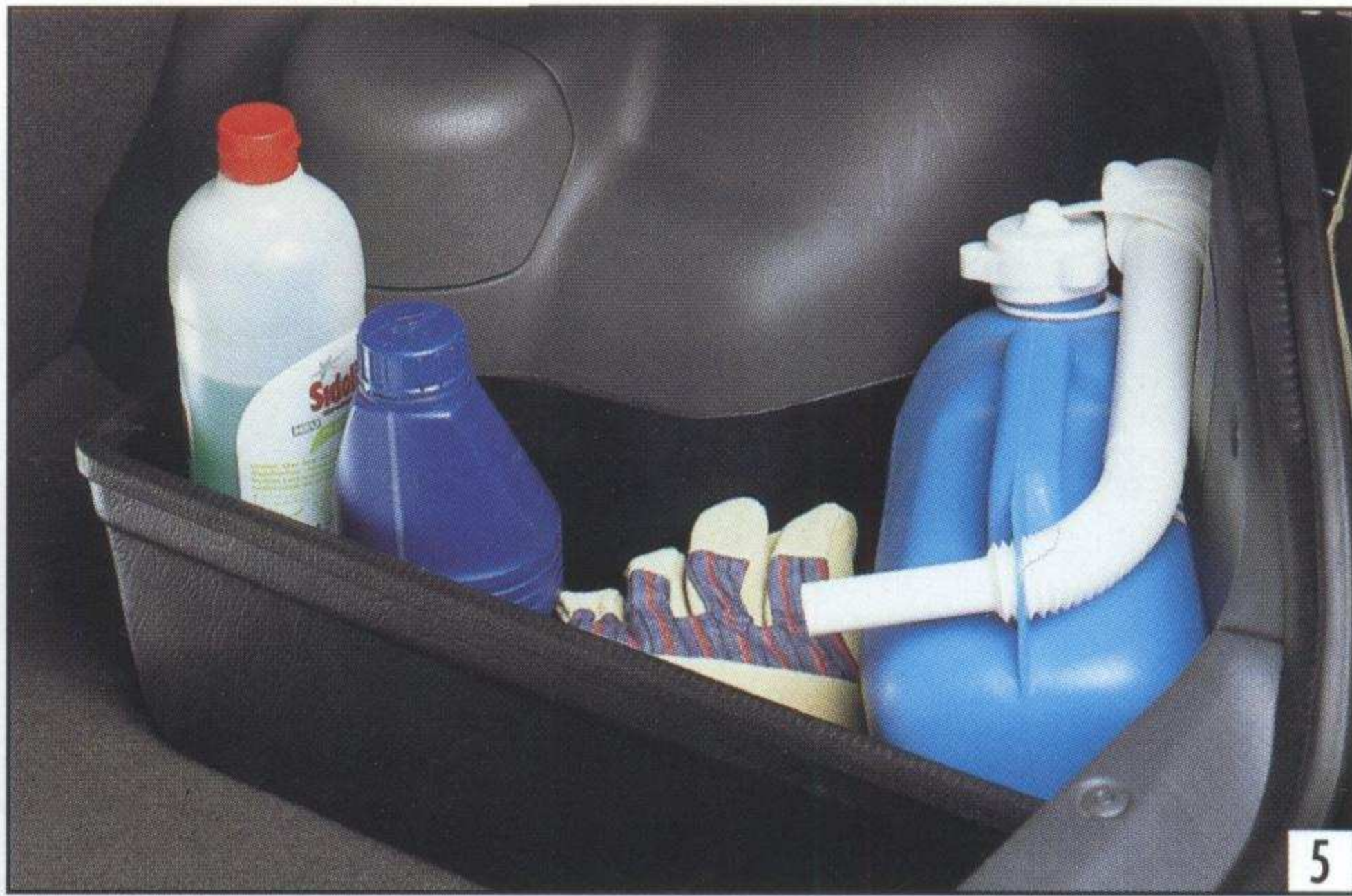
2 Fahrradheckträger
Zum sicheren Transport von bis zu zwei Fahrrädern (max. 50 kg) auf der Anhängervorrichtung. Ermöglicht bequemes und einfaches Beladen in Kniehöhe. Nach Gebrauch mittel Schnellentriegelung abnehmbar. Zur Montage auf allen Colt Modellen mit einer Original-Zugvorrichtung (siehe Abb. 3). Mit TÜV-Zertifikat.

Teile-Nr. *

3 Anhängerzugvorrichtung
Schnelle Montage durch abnehmbaren Kugelkopf. Zulässige Stützlast 75 kg. TÜV-Eintragung erforderlich.

Teile-Nr.
Z1138373 abnehmbare Zugvorrichtung
MZ310233 abnehmbare Zugvorrichtung (o. Abb.)





5

4 Antirutsch-Schalenmatte

Praktische Transportlösung, die exakte Paßgenauigkeit ermöglicht eine einfache Handhabung. Ihr Fahrzeug bleibt sauber, das Ladegut rutschfest verstaut.

Teile-Nr. Z1109225

5 Kofferraum-Ablage

Raumsparend, übersichtlich und ideal für das Verstauen von Bordwerkzeug, Reservekanister usw.

Teile-Nr. Z1109594

6 Nebelscheinwerfer

Zur harmonischen Integration in die Frontstoßstange. Garantiert ein Mehr an Sicherheit durch einwandfreie Licht- und Sichtverhältnisse. Für Colt GLi Modelle.

Teile-Nr.

MZ380058 Nebelscheinwerferset, weiß

MZ380060 Nebelscheinwerferset, gelb

7 Chrom-Türkantenschutz

Wirksamer Schutz der Türkanten, verbunden mit eleganter Optik.

Teile-Nr. MZ536080

8 Schmutzfänger

Schützen das eigene Fahrzeug und andere Verkehrsteilnehmer vor Steinen und Schmutz

Teile-Nr.

Z1125100 Vorderachse, Serienbereifung

Z1125101 Hinterachse, Serienbereifung

Z1125111 Vorderachse, Breitreifen
(195/60 R 14)

Z1125112 Hinterachse, Breitreifen
(195/60 R 14)

9 Stoßstangen-Eckenschutz

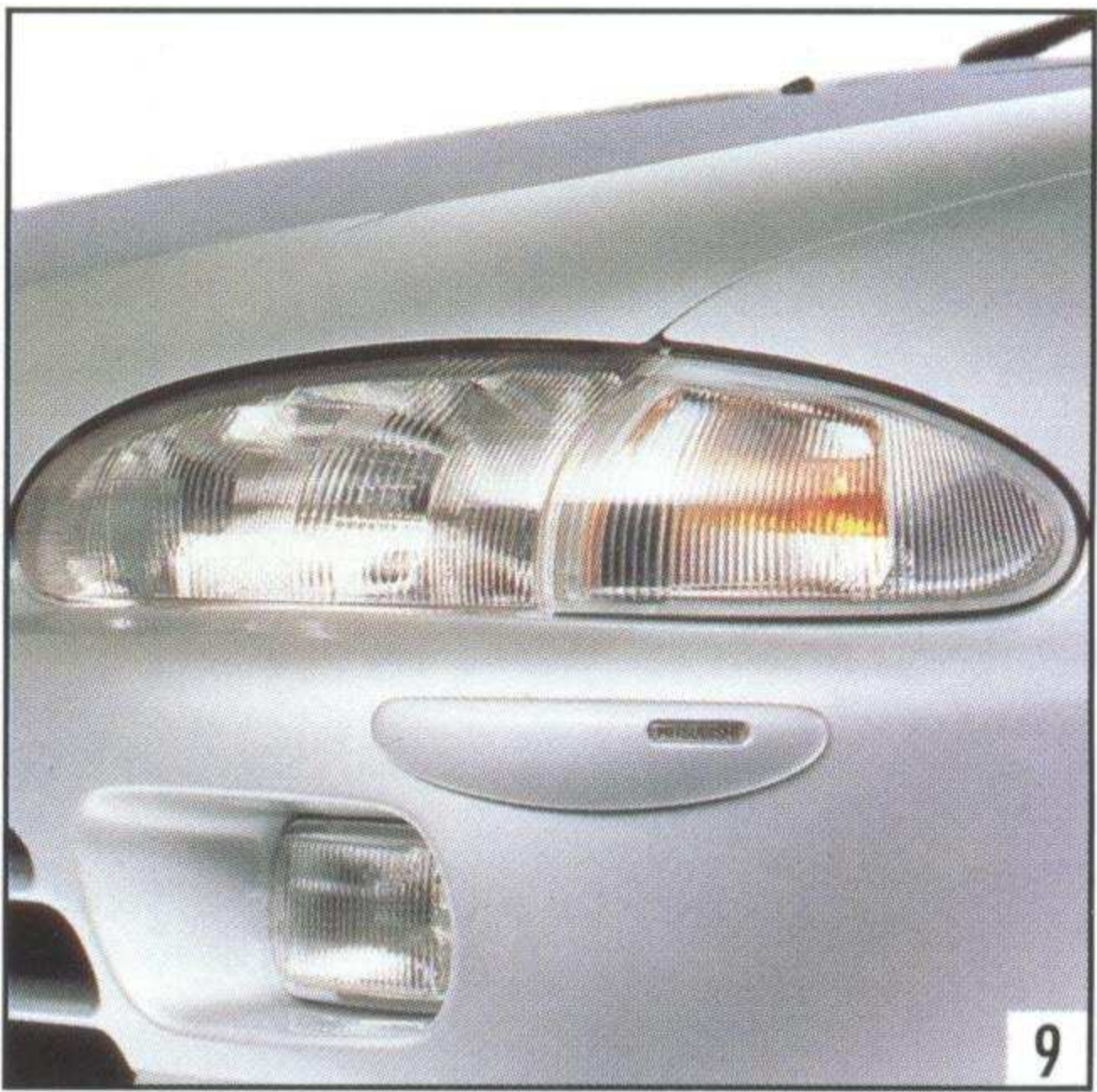
Bietet zusätzlichen Schutz vor leichten Rangier-Stößen.

Teile-Nr. MZ568322

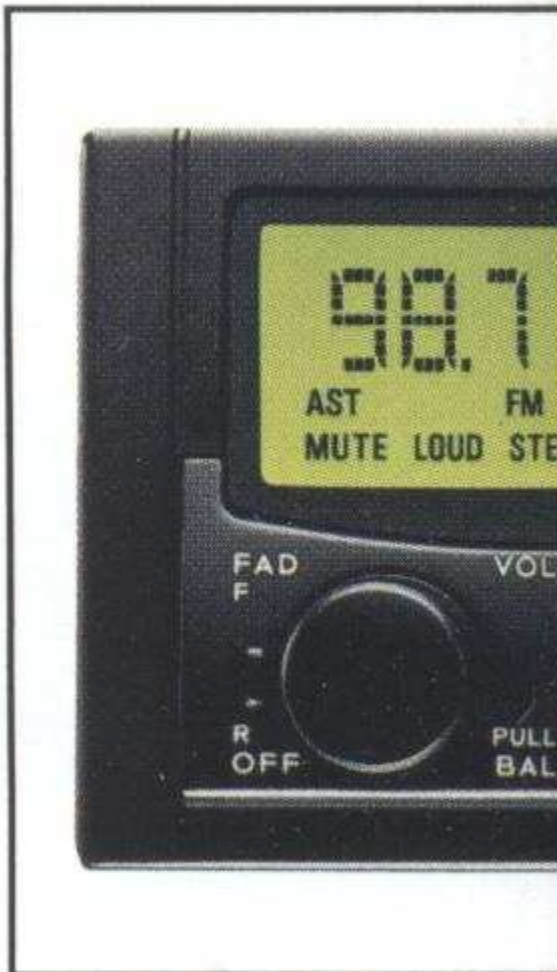
*) Durch die Vielfalt des Angebotes können wir aus drucktechnischen Gründen die Teile-Nr. nicht angeben. Erfragen Sie diese bitte bei Ihrem Mitsubishi Vertragshändler.



8



9

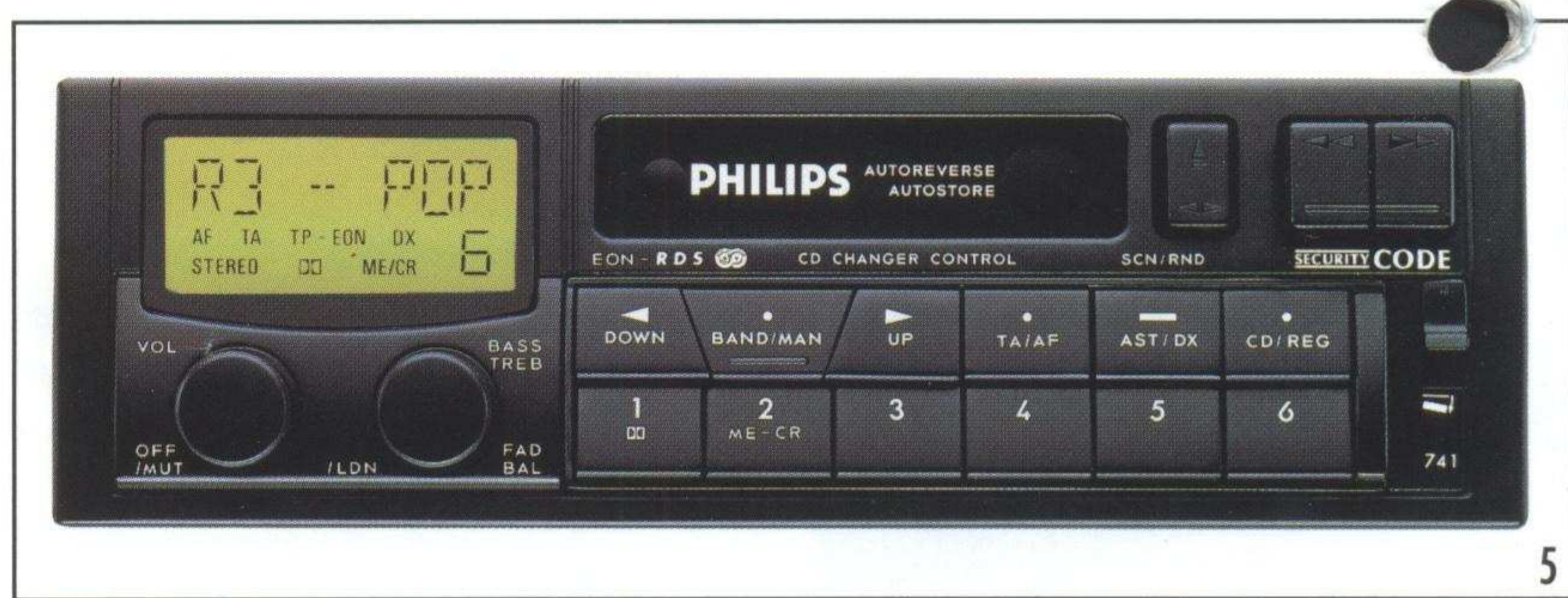


1 Stereo-Cassetten Radio MADG 340
UKW-Stereo/MW/LW, Verkehrsfunkdecoder SDK, Sendersuchlauf, Super Auto Memory System, 20 individuelle Festsender, Auto Stop Cassettenteil, rastbarem Vorlauf, Klang und Balanceregung, 2 x 7 Watt Ausgangsleistung, 4 Lautsprecherausgänge
Teile-Nr. Z0101340

2 Stereo-Cassetten Radio MADG 780
UKW-Stereo/MW, Verkehrsfunkdecoder SDK, Senderanspielaustore mit Speicheranspielaustore, 30 individuelle Festsender, Stereo Cassettenteil mit Autoreverse-Laufwerk, rastbarer Vor- und Rücklauf, Auto-Loudness, Klang- und Balance-
reglung, 4 x 6 Watt Ausgangsleistung.
Teile-Nr. Z0101780

3 Stereo-Cassetten Radio 262SC
UKW-Stereo/MW/LW, Verkehrsfunkdecoder SDK, Störunterdrückungsschaltung, Sendersuchlauf, 20 Festsender, Stereo Cassettenteil mit Autoreverse-Laufwerk, rastbarer Vor- und Rücklauf, Auto Loudness, Auto Memory, getrennte Baß- und Höhenregelung, Balance- und Überblendregler (Fader), diebstahlgesichert durch Security Code, 4 x 9 Watt Ausgangsleistung.
Teile-Nr. MZ310187

4 Stereo-Cassetten Radio 505
UKW-Stereo/MW/LW, Verkehrsfunkdecoder mit Info-System, 36 Speicher, IAC-Störunterdrückung, Autostore, Autoreverse-Cassettenteil, Auto-Replay, Baß/Höhenregelung, Balance/Überblendregler (Fader), Loudnessfunktion, Audio-Stummschaltung, abnehmbares Bedienteil, Security-Code, 4 x 12 Watt Ausgangsleistung.
Teile-Nr. Z0101505



5 Stereo-Cassetten Radio 741
UKW-Stereo/MW/LW, Verkehrsfunkdecoder mit Info-System, Radio Daten System RDS, 36 Speicher, Infomat EON, Local-Funktion, Autostore, CD-Changer Control zum Anschluß von Wechsler DC 082, Scan- und Random-Funktion (Zufallsauswahl), Autoreverse-Cassettenteil, ESC Bandkontrolle Bandsortenswählschalter, Dolby B, Baß/Höhenregelung, Balance/Überblendregler (Fader), Loudness, Telefon Mute (Radio-Stummschaltung), Abnehmbares Bedienteil, Security-Code
4 x 30 Watt Ausgangsleistung
Teile-Nr. Z0101741

6 CD Wechsler 082
6-fach CD-Changer, 16 Bit/8fach Oversampling, Music Scan, Schneller Vorlauf/Rücklauf, Shuffle Play
Teile-Nr. Z0101082





2



4

7 Cassettenbox

Zur Aufnahme von vier Musik-Cassetten.
Sichere Einhandbedienung per Tastendruck.
Optimaler Schutz der Tonträger, incl. Sicht-
kontrolle der Fachbelegung.
Teile-Nr. MZ520556

8 Verstärker

Philips DAP 600, 4 x 80 Watt oder
2 x 150 Watt Musikleistung; Philips DAP 300
(o. Abb.) 2 x 80 Watt oder 1 x 150 Watt Musik-
leistung; Philips DAP 100 (o. Abb.);
2 x 30 Watt Musikleistung.

Teile-Nr.

Z0107700 DAP 600

Z0107300 DAP 300

Z0107863 DAP 100

9 Lautsprecher

2-Wege Coaxialsystem, Musikbelastbarkeit
2 x 80 Watt zum Einbau in die Seitenablage
im Fond. Ergänzend hierzu ein 2-Wege
Compo System zur Integration in die Türen
und Austausch der Serien-Lautsprecher in
der Armaturenkonsolle, Musikbelastbarkeit
2 x 80 Watt.

Teile-Nr.

Z0107233 Hecklautsprecher

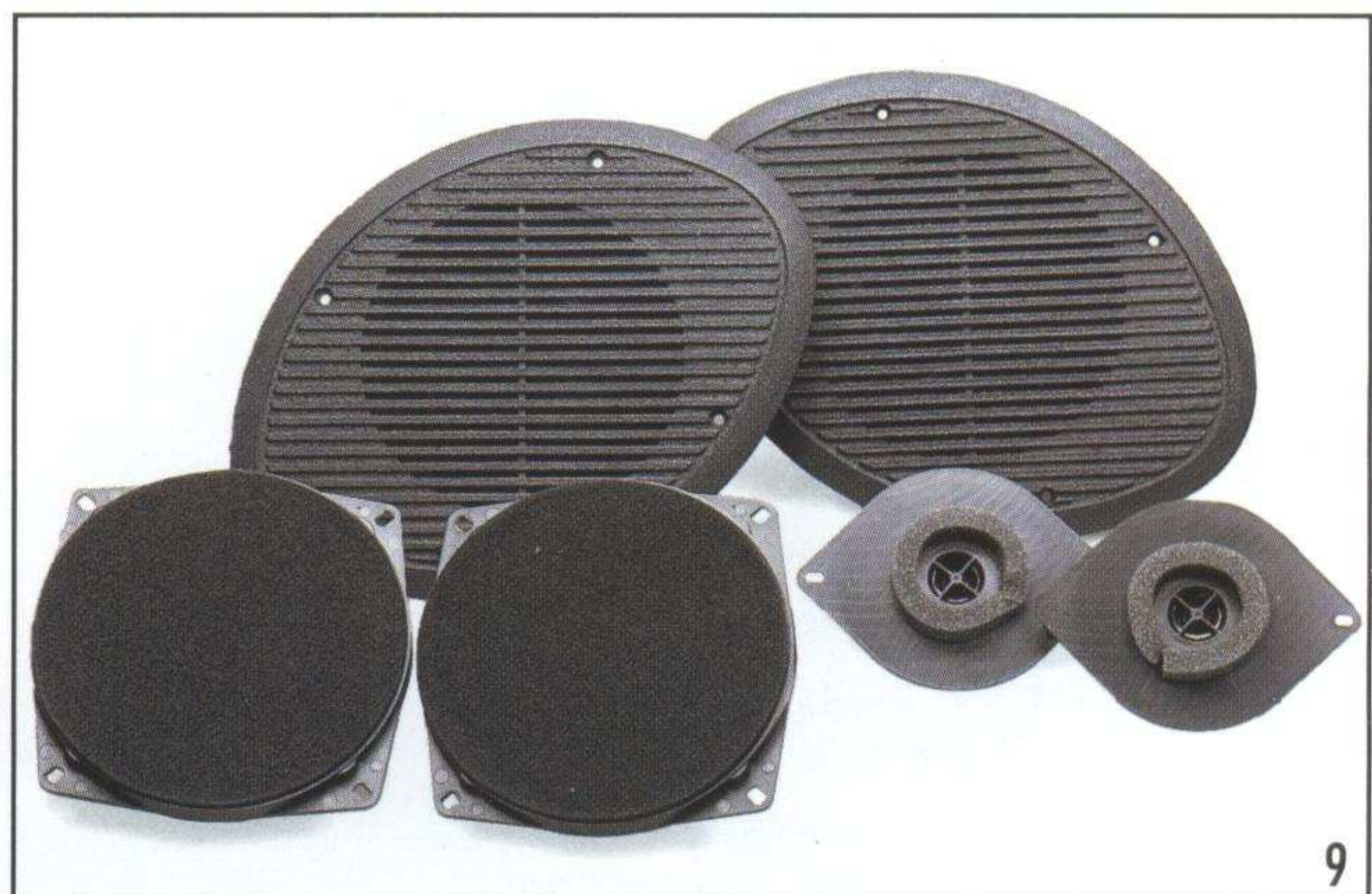
Z0107165 Frontlautsprecher



8



Klangerlebnisse



9

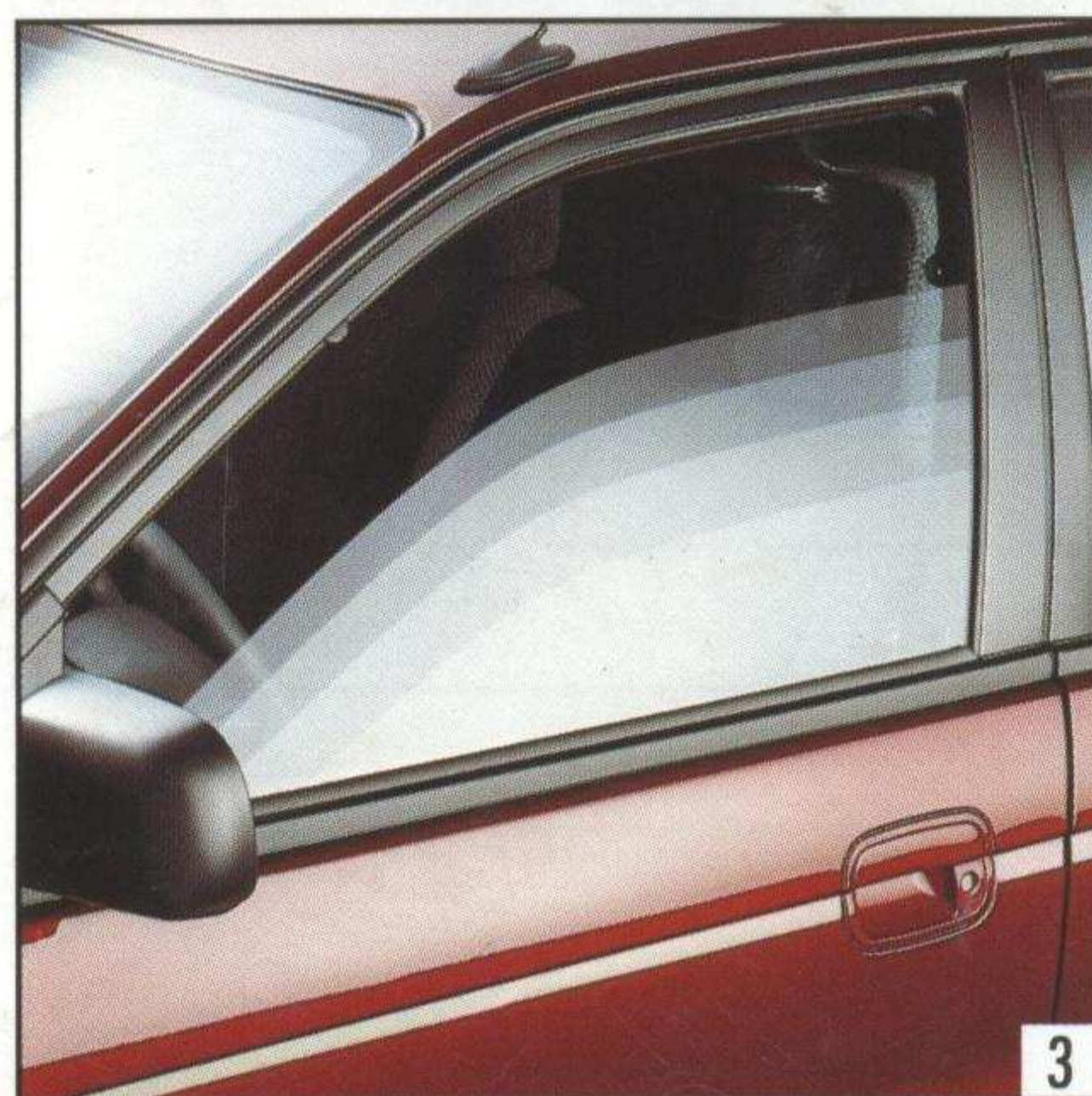
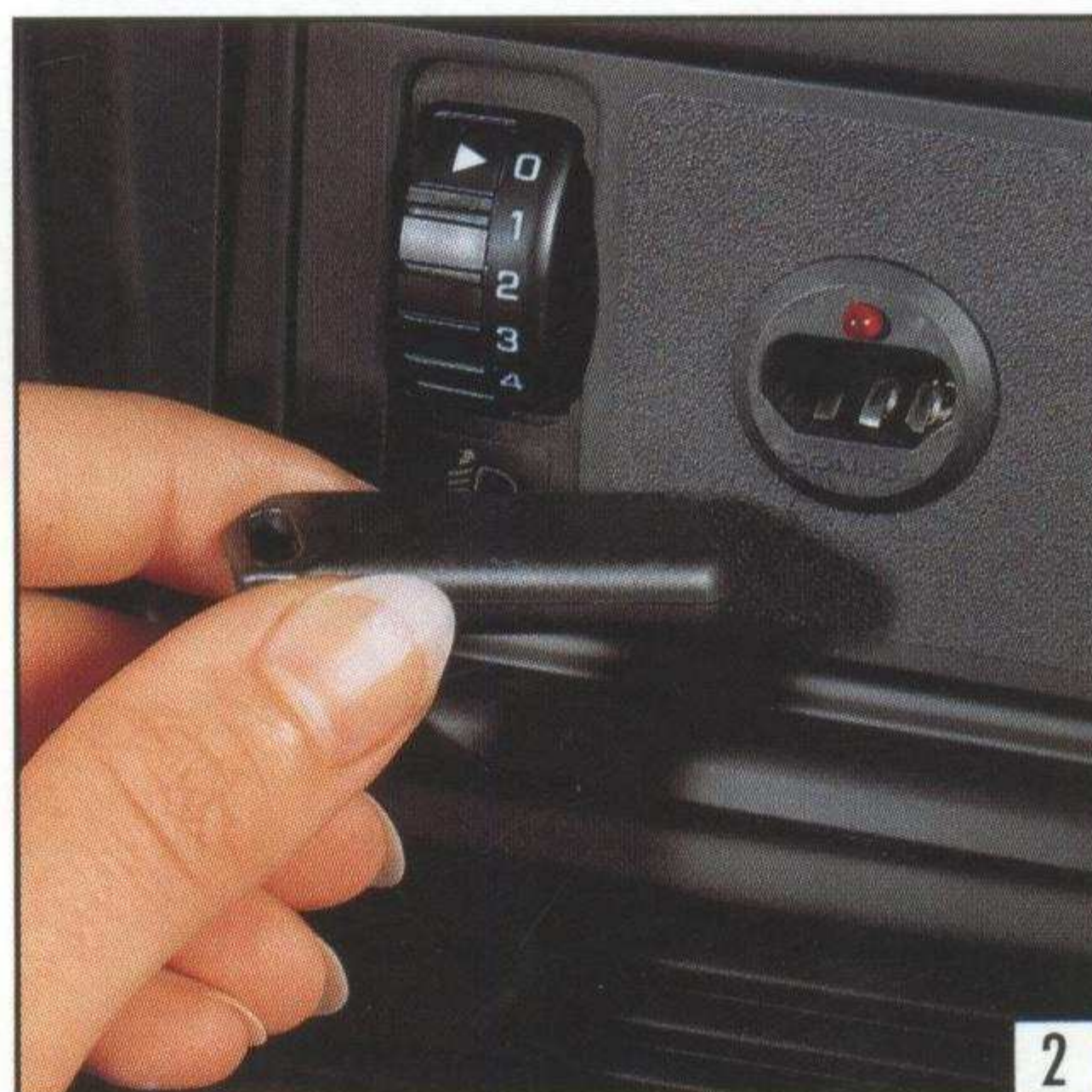
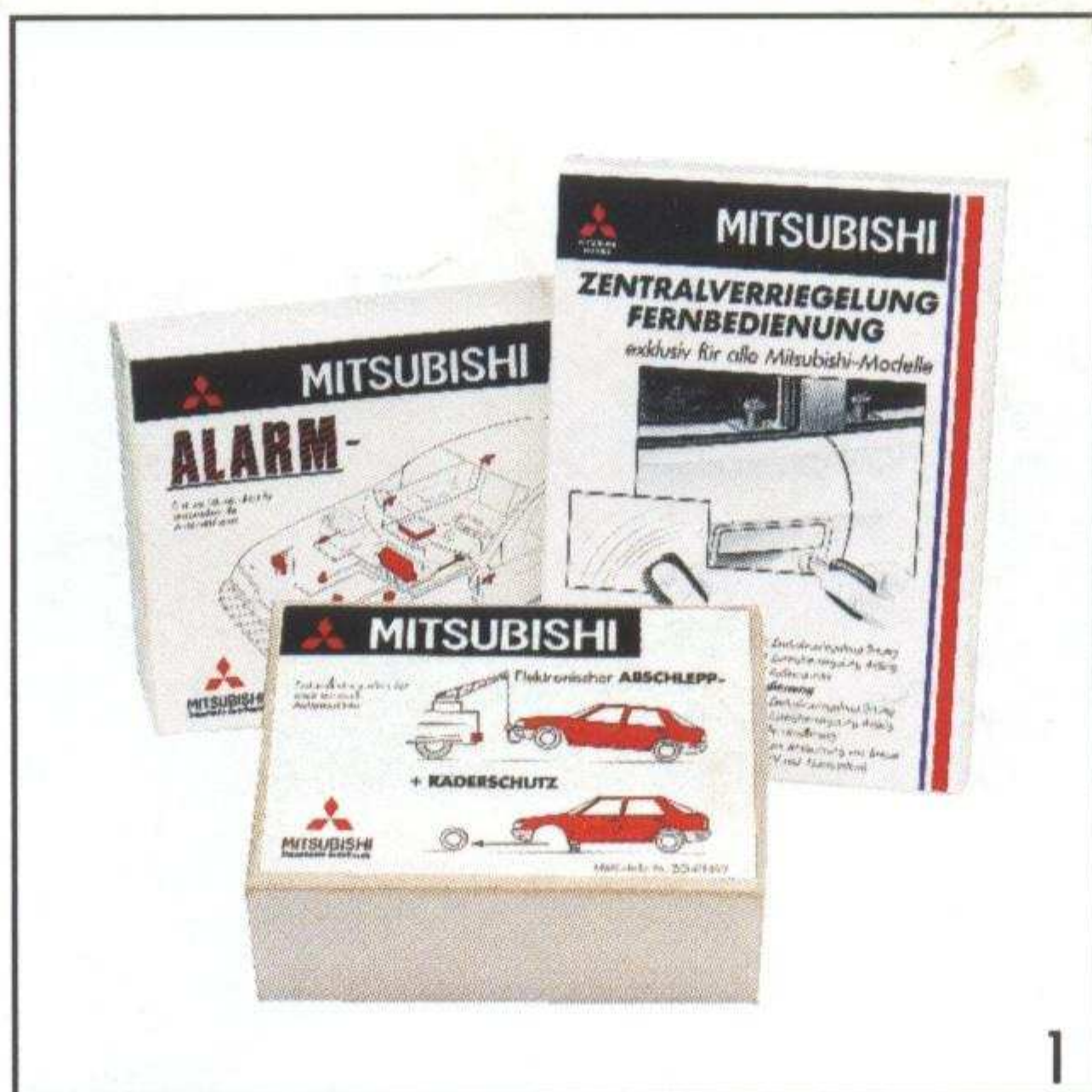
Komfort und Sicherheit

1 Alarmanlage

Überwacht Türen, Zündung, Radio, Koffer- und Motorraum. Zusätzliche Absicherung des Fahrgastraumes durch Ultraschall-Innenraum-sensor. Schreckt Diebe zuverlässig durch optische und akustische Alarmsignale ab. Wahlweise erhältlich mit- oder ohne Fernbedienung (steuert auch die Zentralverriegelung).

Teile-Nr.

- Z0411825 Basisalarmanlage
- Z0411824 Basisalarmanlage
incl. Funk-Fernbedienung
- Z0411826 Basisalarmanlage
incl. Funk-Fernbedienung u. ADS
- Z0411822 Räder- und Abschleppschutz



2 Antidiebstahl-System

Unterbricht die zum Fahren notwendigen Stromkreise und vereitelt somit den Fahrzeug-Diebstahl. Entspricht den Anforderungen der Versicherer. Zur bequemen Bedienung mittels elektronischem Schlüssel (2 ADS-Schlüssel). Wahlweise erhältlich mit oder ohne Funkfernbedienung (steuert auch die Zentralverriegelung).

Teile-Nr.

- Z0411273 Basis-ADS
- Z0411274 Basis-ADS
incl. Funk-Fernbedienung

3 Elektrische Scheibenheber

Bequeme Bedienung beider Seitenscheiben vom Fahrerplatz und der Seitenscheibe vom Beifahrerplatz aus. Für höchste Komfort-Ansprüche wahlweise mit Fernbedienung kombinierbar. Für alle Colt GLi Modelle.

Teile-Nr.

- Z1124323 Elektrische Fensterheber
- Z0224403 Interface Modul (Option)
- Z0269300 Funk-Fernbedienung (Option)

4 Zentrale Türverriegelung

Zentrales Öffnen und Schließen beider Fahrzeugtüren über Fahrer oder Beifahrertür. Wahlweise mit oder ohne Fernbedienung kombinierbar. Für alle Colt GLi Modelle.

Teile-Nr.

- Z0269223 Zentralverriegelung
- Z0269300 Funk-Fernbedienung (Option)

5 Funk-Fernbedienung

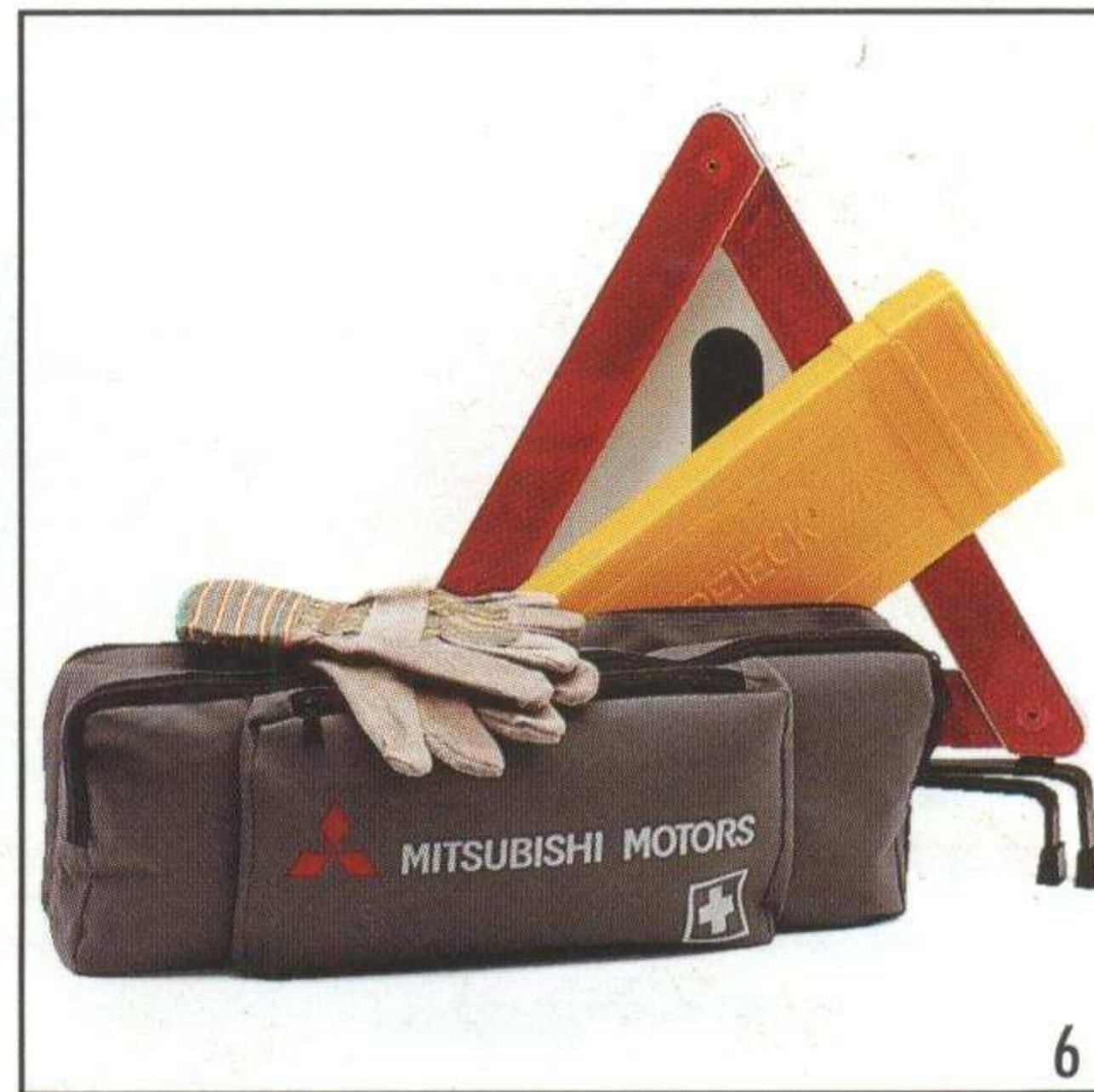
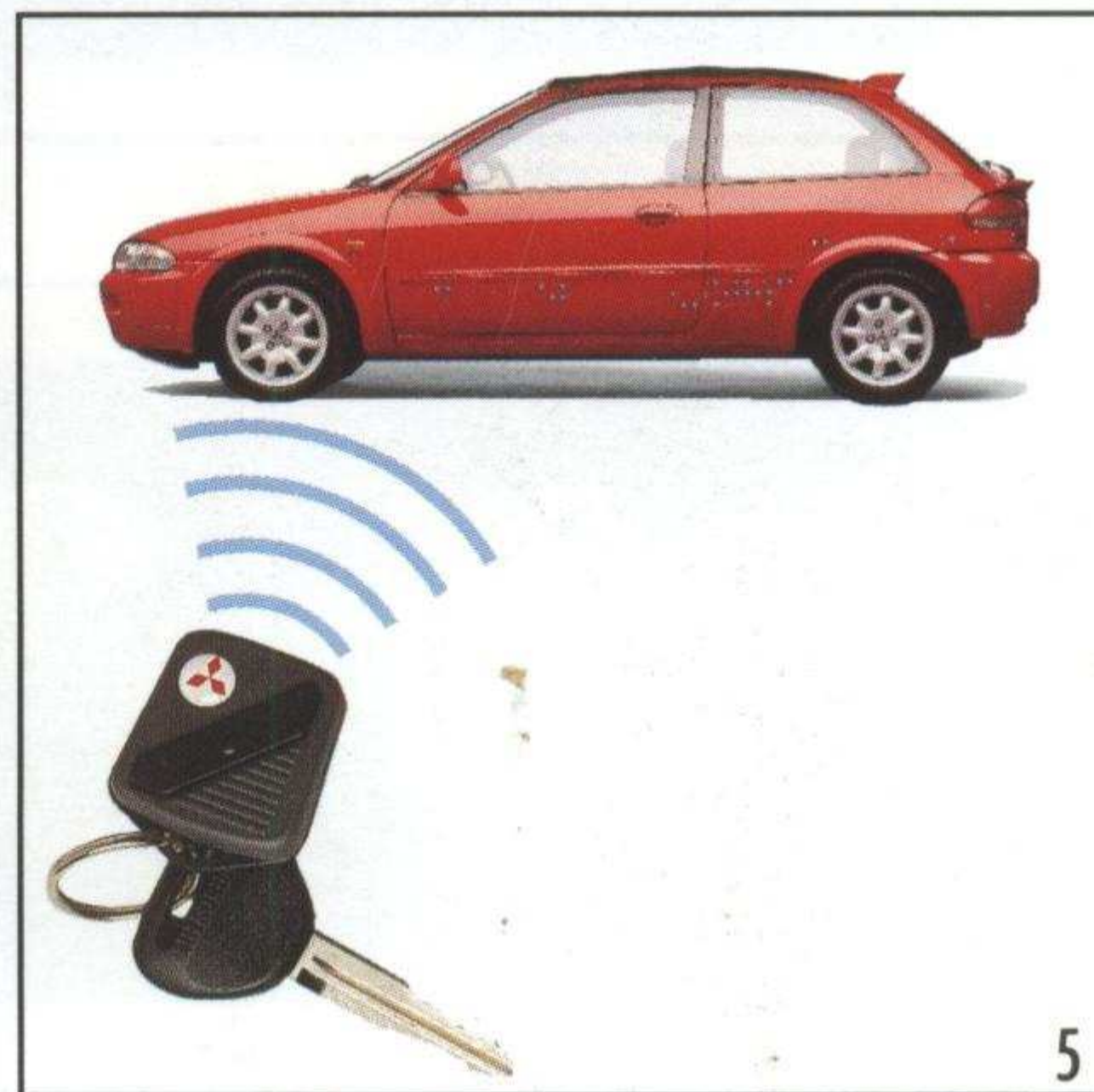
Bietet Komfort und Sicherheit bei Dunkelheit, Regen oder vereisten Türschlossern. Aus kurzer Distanz können alle Fahrzeugtüren bequem per Knopfdruck geöffnet oder verriegelt werden. Ebenso können die elektrischen Scheibenheber mittels zusätzlichem Automatik-Modul (Option) fernbedient werden.

Teile-Nr. Z0269300

6 Fahrzeug-Sicherheitsset

Attraktiv, kompakte Tasche mit hilfreichen Inhalt: Verbandskasten, Warndreieck und 1 Paar Arbeitshandschuhe.

Teile-Nr. Z0412073



Die Angaben und Abbildungen in diesem Prospekt sind unverbindlich und stellen nur eine annähernde Beschreibung dar. Mitsubishi behält sich Änderungen des Liefergegenstandes gegenüber den Angaben und Abbildungen in diesem Prospekt, z.B. im Hinblick auf technische Daten, Ausstattung, Material und äußeres Erscheinungsbild vor, sofern die Änderung für den Kunden zumutbar und eine damit etwa verbundene Minderung des Wertes oder der Gebrauchstauglichkeit des Liefergegenstandes nicht erheblich ist. Farbabweichungen sind drucktechnisch bedingt. MMC Auto Deutschland GmbH, 65468 Trebur. Druckfehler, Irrtümer und Änderungen vorbehalten. MADG 9/93 Gedruckt auf chlorfrei gebleichtem Papier.

Ihr Mitsubishi Vertragshändler

